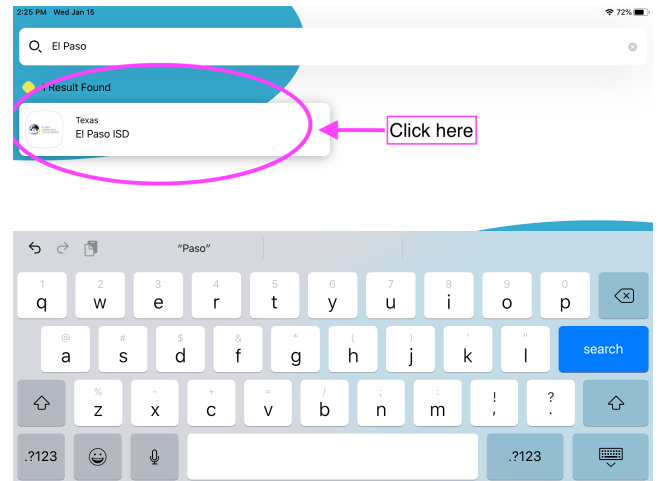
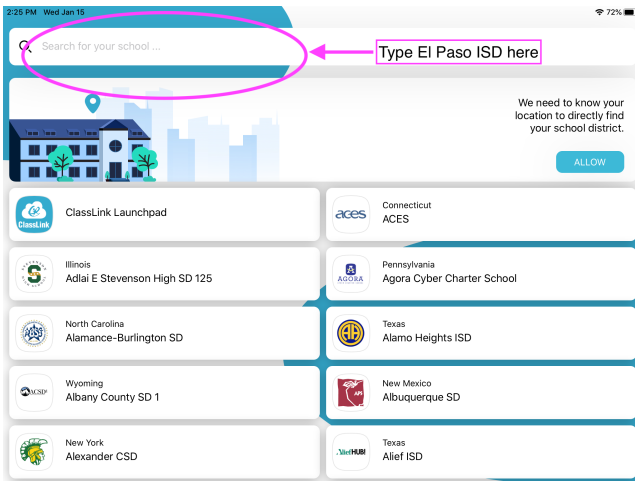


# Usando MyOn en casa

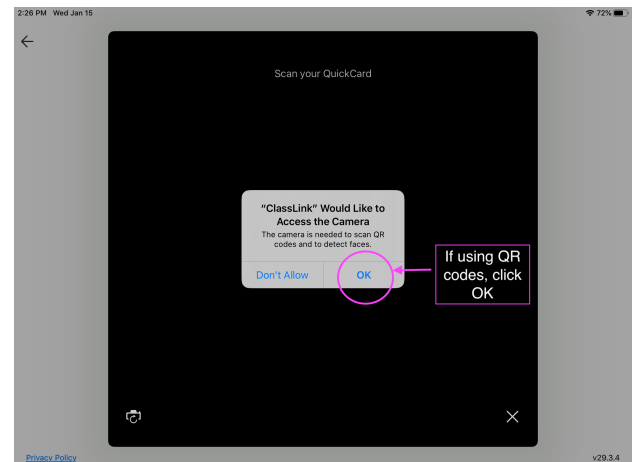
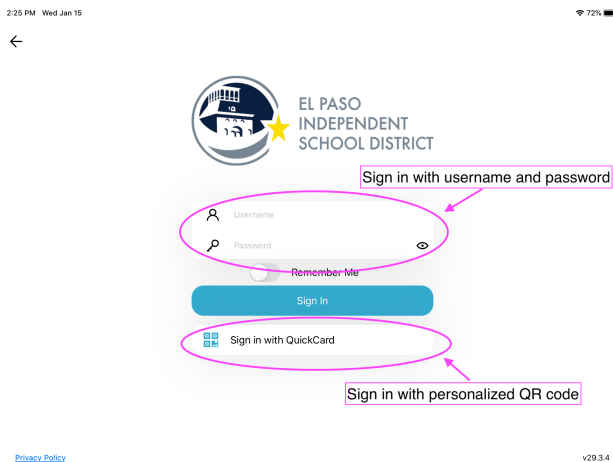
1. Baje la aplicación ClassLink LaunchPad app en una tablet o celular.



2. Haga clic en la aplicación ClassLink. La primera vez que se abre, tendrá que buscar “El Paso ISD” en la list de escuelas y distritos.



3. Ahora su hijo(a) puede entrar a la aplicación. Puede usar su nombre de usuario y clave de EPISD, o puede hacer clic en “Sign in with QuickCard” para escanear su código de QR.



4. ¡Ahora puede escoger MyOn y empezar a leer!